

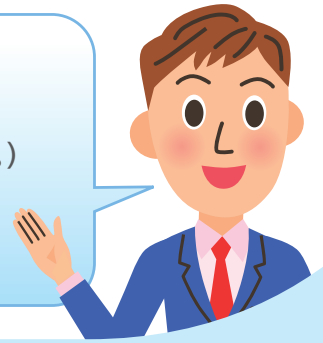
# 団体保険制度のインターネットサービス

## 「みんなのMYポータル」が**アプリ化**されます!!

### みんなのMYポータル

みんなのMYポータル(Web版・アプリ版)をご利用いただく事で、スマートフォンやPC等で加入内容の確認等、様々なサービスがご利用いただけます。(団体により利用できるサービスが異なります。)

**まずは、WEB版のみんなのMYポータルで新規登録のうえ、アプリの利用登録をお願いします。**



### 「新規登録」方法

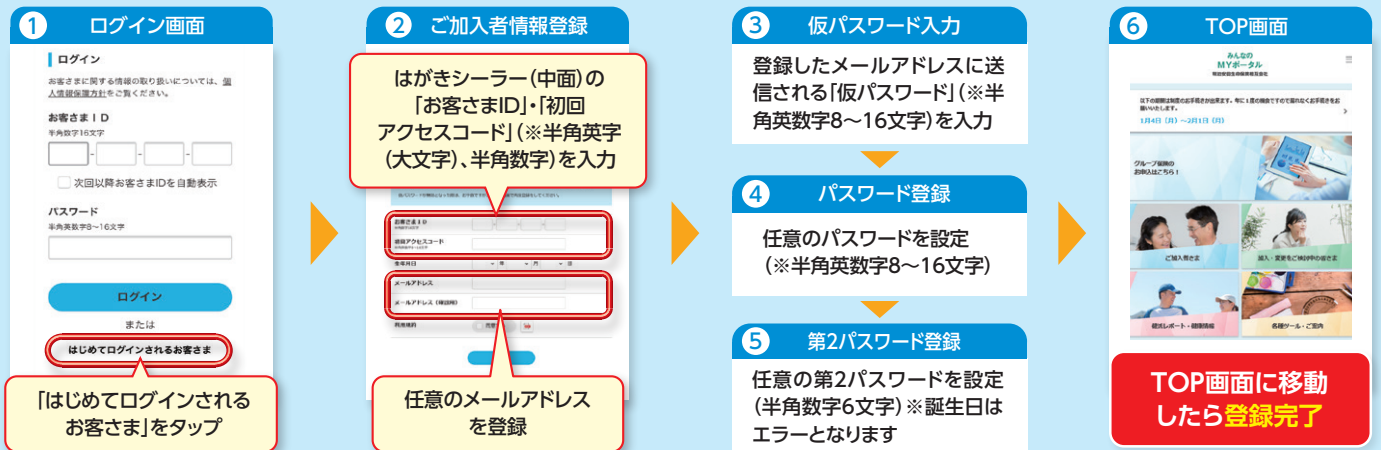
※ドメイン指定受信や迷惑メール拒否設定をされている方は  
[@meijiyasuda.co.jp]からのメールを受信できるよう設定してください

はがきシーラー(中面)

確認画面URL 二次元コード	1 <a href="https://be7.meijiyasuda.co.jp">https://be7.meijiyasuda.co.jp</a>	2
	※「明治安田 みんなのMYポータル」で検索もできます。	
お客さまID	1234-5678-1234-5678	

### ご登録にははがきシーラーが必要です

- 1 **PC利用** URLを入力し**ログイン画面**へ <https://be7.meijiyasuda.co.jp>
- 2 **スマホ利用** 二次元コードを読み取り**ログイン画面**へ



### 「お客さまID」と「パスワード」・「第2パスワード」について

「お客さまID」と「パスワード」・「第2パスワード」は、「みんなのMYポータル」でのお手続きで使用する大切なものです。以下のお客さま用メモ欄にお書きとめのうえ、保管されることをおすすめします。

### 「お客さま用メモ欄」必ずお客さま自身でご記入ください

お客さまID 数字16桁	パスワード お客さまが設定した半角英数字8~16文字	第2パスワード お客さまが設定した数字6桁
--------------	----------------------------	-----------------------

### ご注意ください!

- お客さまIDとパスワード・第2パスワードは、第三者に知られると、勝手に使用されたり情報を盗まれたり、思いがけない被害を受ける可能性があります。ご家族やほかの人に知られないよう**ご自身で大切に保管してください**
- 当社担当者等がお客さまIDとパスワード・第2パスワードをお客さまにおたずねすることはありません。第三者には**絶対に教えないでください**

アプリのインストール方法・LINE連携方法は裏面をご確認ください

# 1.アプリのインストール

アプリストアより「みんなのMYポータル」を検索し、配布元が「明治安田生命」であることを確認しインストールしてください

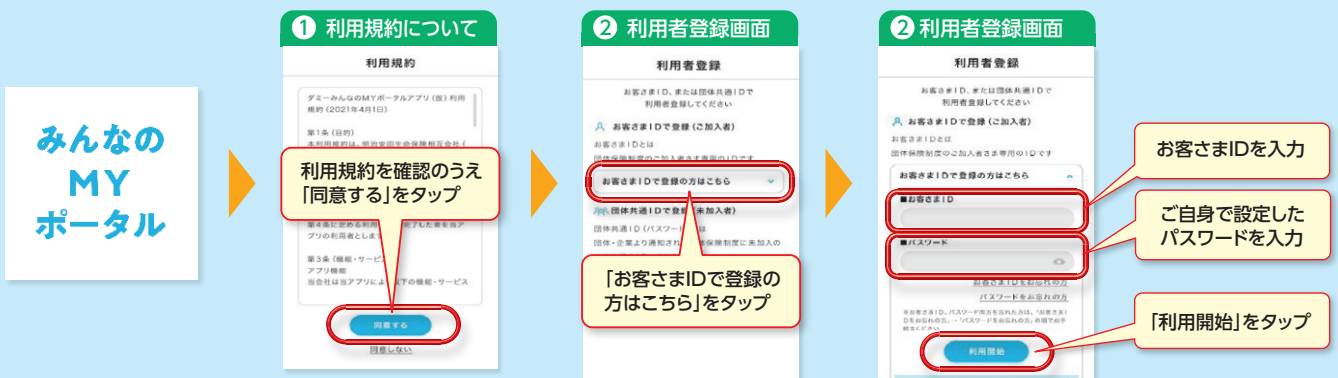


こちらの二次元コードからもインストールできます



# 2.アプリの起動と初回登録

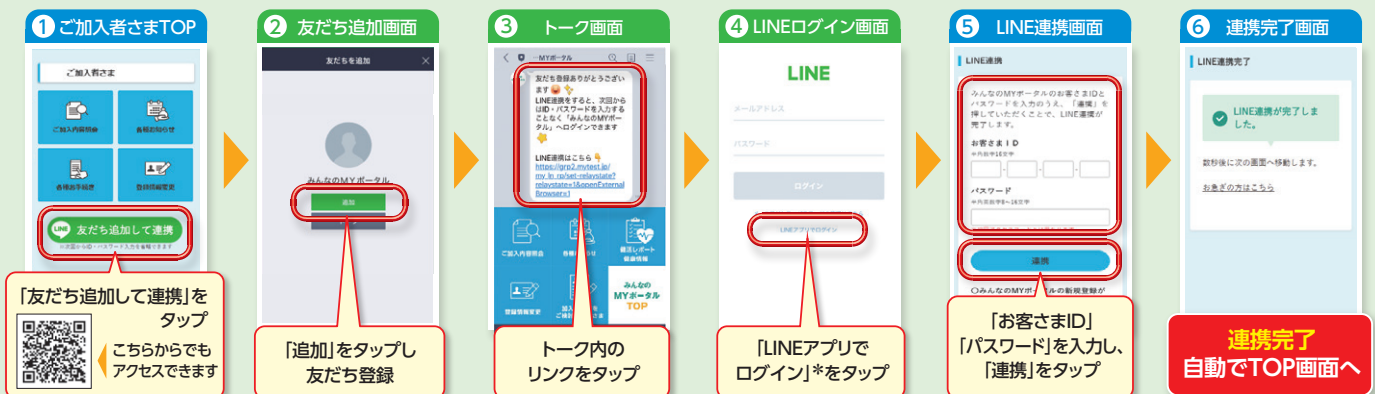
ダウンロード後、みんなのMYポータル「アプリ」のアイコンをタップし初回利用者登録をしてください



LINEをご利用の方は、新規登録後にLINE連携もお願いします

## 「LINE連携」方法

「LINE連携」すると、次回以降は「トーク画面」から直接ログイン(ID・パスワード不要)



\*複数のお客さまIDをお持ちの場合は、いずれかのIDのみLINE連携が可能です。

\*「LINEアプリでログイン」が表示されない方は、LINEに登録済みのメールアドレス、パスワードを入力して「ログイン」をタップ

新規登録・操作方法でお困りの方は

〈みんなのMYポータルサポートセンター〉

0120-565-609

平日9:00~18:00  
(土曜・日曜・祝日・年末年始は除く)

\*音声ガイダンスで案内される番号は「02」を選択してください

\*アプリ機能のお問い合わせについては団体窓口または、アプリ内の利用ガイド内「お問い合わせ」に記載の「照会窓口」に連絡してください

明治安田生命